



Associació  
del Museu de la Ciència i de la Tècnica  
i d'Arqueologia Industrial  
de Catalunya

**10-12.11.22**

XII JORNADAS DE ARQUEOLOGÍA  
INDUSTRIAL DE CATALUNYA

# INNOVAR

**PATRIMONI INDUSTRIAL:  
LAS TECNOLOGÍAS  
Y SU IMPACTO EN LA SOCIEDAD**





Associació  
del Museu de la Ciència i de la Tècnica  
i d'Arqueologia Industrial  
de Catalunya

10-12.11.22

XII JORNADAS DE ARQUEOLOGIA  
INDUSTRIAL DE CATALUNYA

# INNOVAR

PATRIMONIO INDUSTRIAL:  
LAS TECNOLOGIAS Y SU IMPACTO  
EN LA SOCIEDAD



## Presentación

L'Associació del Museu de la Ciència i de la Tècnica i d'Arqueologia Industrial de Catalunya (AMCTAIC) y el comité organizador convocan las XII Jornadas de Arqueología Industrial de Catalunya que, como cada tres años, tienen como objetivo aportar y recoger nuevas visiones y estudios originales en cualquier campo relacionado con el Patrimonio Industrial.

Con el título "PATRIMONIO INDUSTRIAL: LAS TECNOLOGÍAS Y SU IMPACTO EN LA SOCIEDAD", Las XII Jornadas se celebrarán en l'Associació/Col·legi d'Enginyers Industrials de Catalunya, del 10 al 12 de noviembre de 2022.

El concepto patrimonio industrial configura elementos y manifestaciones vinculadas al desarrollo de la industria, tanto en edificaciones, instalaciones, maquinaria, entornos territoriales y, por supuesto, las personas con habilidades, formación y luchas por la dignificación de las condiciones laborales, etc. De esta forma tenemos patrimonio material, pero también inmaterial, el saber, la tradición y la memoria de las personas implicadas. Concebimos el patrimonio industrial incluyendo la arqueología industrial, es decir, la actividad de descubrimiento y de estudio del resto material de la actividad industrial.

Las tecnologías son un factor de cambio social muy destacado, tanto en el mundo actual como a lo largo de la historia. Los sistemas productivos, defensivos, las comunicaciones, el transporte, la construcción, la vivienda... que incluyen tecnologías tradicionales y nuevas en sistemas técnicos que se definen en cada época histórica.

El estudio de la realidad industrial incluye, más allá del análisis económico y social, una aproximación al patrimonio que produce, desde las instalaciones industriales hasta el saber que genera la actividad industrial, pasando por las técnicas utilizadas.

En las Jornadas de 2022 acogeremos estudios sobre el patrimonio industrial y la innovación tecnológica, con una mirada al pasado, al presente y al futuro.

## Avance del programa

La inauguración y presentación de las XII Jornadas de Arqueología Industrial de Catalunya se realizará el jueves 10 de noviembre por la mañana en la Asociación/Colegio de Ingenieros Industriales de Catalunya.

La conferencia inaugural protagonizada por Joan Majó, ingeniero industrial, exministro de Industria y exdecano de los Ingenieros Industriales de Catalunya.  
Las comunicaciones se distribuirán entre jueves y viernes en una única sala.

La jornada del viernes finalizara con la conferencia de clausura y el balance final a cargo del comité científico.

El acto oficial de clausura de las XII Jornadas estará presidido por la Directora General del Patrimonio Cultural, Sra. Sònia Hernández, el vienes 11 de noviembre.



Associació  
del Mestre de la Ciència i de la Tècnica  
i d'Arqueologia Industrial  
de Catalunya

10-12.11.22

XII JORNADAS DE ARQUEOLOGIA  
INDUSTRIAL DE CATALUNYA

# INNOVAR

PATRIMONIO INDUSTRIAL:  
LAS TECNOLOGIAS Y SU IMPACTO  
EN LA SOCIEDAD



Sábado 12 de noviembre daremos por clausuradas las Jornadas con una actividad más lúdica y amena, mediante visitas de gran valor industrial y técnico por su pasado, presente y futuro. Visitaremos el Parque Aeronáutico de Sabadell y la exposición "El enigma del ordenador" del MNACTEC.

## Comunicaciones

Las comunicaciones que se presentan en este documento están organizadas por ámbito y orden alfabético según apellidos del autor/a.

El comité científico ha organizado las comunicaciones en cinco ámbitos:

- 1. Antecedentes e inicios de la industrialización.**
- 2. Territorios y técnica.**
- 3. Industrias e instalaciones pioneras.**
- 4. Reflexiones: arte, técnica y sociedad.**
- 5. Tecnologías del siglo XX.**

Las sesiones definitivas y los horarios se comunicarán a finales de octubre y estarán coordinadas por un moderador.

La presentación de las comunicaciones se realizará por los mismos autores, atendiendo a su distribución y temáticas. El tiempo estimado para cada una de ellas será de 15 minutos aproximadamente.

### 1. Antecedentes e inicios de la industrialización

#### **Baig i Aleu, Marià**

Doctor en Ciencias físicas por la UAB. Profesor titular de Física Teórica a la UAB hasta 2018. Miembro del Instituto de Historia de la Ciencia de la UAB y del Instituto de Estudios Ampurdaneses.

*L'arquitecte Josep Roca i Bros (1815-1877) i la producció de "ciment romà" a l'Empordà durant la segona meitat del segle XIX.*

#### **González Aguilar, Óscar**

Ingeniero técnico de telecomunicaciones por la UPC. Licenciado en Humanidades por la UOC y Master en Estudios Comparativos de Literatura, Arte y Pensamiento por la UPF. Jefe del área de conservación y colecciones del MNACTEC desde 2013. Profesor en el Master de Gestión Cultural de la UOC y Universidad de Girona.

*La consideració patrimonial de les armes de foc portàtils catalanes i el cas del MNACTEC.*

#### **Jordi i Taltavull, Marta<sup>1</sup>; Roca Rosell, Antoni<sup>2</sup>**

1. Coordinadora científica del Institut Menorquí d'Estudis desde 2020. Doctorada en historia de la ciencia per la Universidad de Berlín y profesora de la Universidad de Mainz.

2. Profesor titular de historia de la ciencia de la Universidad Politècnica de Catalunya, miembro del Centre de Recerca per la Historia de la Tècnica "Francesc Santponç i Roca". Miembro del Institut d'Estudis Catalans.

*Recuperar el patrimoni científic i tècnic de la innovació a la il·lustració: l'edició del curs matemàtic del menorquí Pasqual Calbó (1752-1817).*



Associació  
del Mestre de la Ciència i de la Tècnica  
i d'Arqueologia Industrial  
de Catalunya

10-12.11.22

XII JORNADAS DE ARQUEOLOGIA  
INDUSTRIAL DE CATALUNYA

INNOVAR

PATRIMONIO INDUSTRIAL:  
LAS TECNOLOGIAS Y SU IMPACTO  
EN LA SOCIEDAD



### **Montava Gadea, Maria**

Doctora en historia de la ciencia de la UAB y profesora de matemáticas en la enseñanza secundaria. Licenciada en Física por la Universidad de Valencia y miembro de la Sociedad Catalana de Historia de la Ciencia y de la Técnica. Interesada en los procesos de aprendizaje y asimilación tecnológica, en especial, en cómo afrontar los problemas que hay que superar y el proceso de experimentación para poner en práctica una tecnología.

***El registre de la màquina de vapor de Francesc Cantponç. Circulació de coneixement tènic i experimentació en equip (1802-1804).***

### **Rocas Gutiérrez, Xavier**

Historiador, arqueólogo y museólogo. Licenciado en Filosofía y Letras, especialidad arqueología y postgrado en Dirección estratégica de Museos y Centros Patrimoniales por la Universidad de Girona. Conservador y director del Terracotta Museu de Ceràmica de la Bisbal d'Empordà.

***Innovació tecnològica i desenvolupament industrial en la fabricació de paviments ceràmics. El cas de la Bisbal d'Empordà (mitjans segle XIX als anys setanta del segle XX).***

### **Sánchez Miñana, Jesús**

Catedrático jubilado de la ETS de Ingenieros de Telecomunicación de la UPM, asociado al Centre de Recerca per a la Historia de la Técnica "Francesc Santponç i Roca" ETSEIB-UPC.

***El torno para hilar seda en rama de Francisco Roselló (1820) bajo la protección de la Junta de Comercio.***

### **Solà Parera, Àngels<sup>1</sup>; Virós Pujolà, Lluís<sup>2</sup>**

1. Profesora de historia contemporánea de la Universidad de Barcelona, especialista en historia de la Industrialización, especialmente en la burguesía y el empresariado. Pionera en estudios de la historia de las mujeres emprendedoras.

2. Profesor y gestor en la enseñanza secundaria, profesor de historia económica en la UAB. Interesado en la relación entre la historia del trabajo, la tecnología y la empresa desde el siglo XVIII al XX y el patrimonio industrial.

***Fàbriques, energia i màquines en els inicis de la industrialització tèxtil a la Catalunya interior, 1780-1833.***

## **2. Territorios y técnica**

### **Dorel-Ferré, Gràcia**

Doctora en historia, profesora e investigadora a les Universidades de Reims, Paris 1 i Savoie Mont Blanc. Especializada en patrimonio industrial, sobre todo en la investigación sobre patrimonio industrial en Francia, Europa e Iberoamérica. Autora de diversas publicaciones de patrimonio Industrial y vivienda obrera.

***Esparraguera, de ciutat-fàbrica a reserva de mà d'obra, una anàlisi patrimonial.***

### **Genera i Monells, Margarida**

Prehistoriadora y arqueóloga. Dra. en Filosofía y Letras, UB (1979). Graduada en Artes Aplicadas (Escola Massana, 1969). Diplomada en Arqueología Hispánica ha dirigido numerosas campañas de excavaciones. Departamento de Cultura de la Generalitat (1981-2014). Maestra y profesora de la UNED. Ha publicado más de treinta libros y diversos artículos científicos y didácticos.

***La terrisseria a la Garriga. De la manufactura artesana a la producció industrial. Una visió històrica.***



Associació  
del Mestre de la Ciència i de la Tècnica  
i d'Arqueologia Industrial  
de Catalunya

10-12.11.22

XII JORNADAS DE ARQUEOLOGIA  
INDUSTRIAL DE CATALUNYA

INNOVAR

PATRIMONIO INDUSTRIAL:  
LAS TECNOLOGIAS Y SU IMPACTO  
EN LA SOCIEDAD



### **Genera i Monells, Margarida**

Prehistoriadora y arqueóloga. Dra. en Filosofía y Letras, UB (1979). Graduada en Artes Aplicadas (Escola Massana, 1969). Diplomada en Arqueología Hispánica ha dirigido numerosas campañas de excavaciones. Departamento de Cultura de la Generalitat (1981-2014). Maestra y profesora de la UNED. Ha publicado más de treinta libros y diversos artículos científicos y didácticos.

***La fabricació del moble a la Garriga. Una aproximació dels episodis de la història recent de gran impacte socio-econòmic i urbà.***

### **Rovira Pujol, David**

Licenciado en Historia y Documentación por la UAB. Master en Patrimonio y Museología por la Universidad Internacional de València, especializado en turismo Industrial. Técnico del Museu de les Aigües de Barcelona desde 2018.

***Empresa Concesionaria de Aguas Subterráneas del Río Llobregat, una iniciativa pionera per l'aprofitament d'aigües subterrànies.***

### **Sánchez Miñana, Jesús<sup>1</sup>; Roca Rosell, Antoni<sup>2</sup>**

1. Catedrático jubilado de la ETS de Ingenieros de Telecomunicación de la UPM, asociado al Centre de Recerca per a la Historia de la Tècnica "Francesc Santponç i Roca" ETSEIB-UPC.

2. Profesor titular de historia de la ciencia de la Universidad Politécnica de Cataluña, miembro del Centre de Recerca per a la Historia de la Tècnica "Francesc Santponç i Roca". Miembro de l'Institut d'Estudis Catalans.

***Un montaje demostrador del "líquimetro por elasticidad" de Emilio Clausolles (1874) en l'Escola Tècnica Superior d'Enginyeria Industrial de Barcelona.***

### **Sobrevia Corral, Eric**

Arqueólogo e historiador de Arte. Consultor y asistente técnico en arqueología y patrimonio cultural. Ha participado en la elaboración, dirección y ejecución de estudios, inventarios y proyectos de rehabilitación, recuperación y puesta en valor del patrimonio arquitectónico.

***La fàbrica de vapor Fills d'Esteve Serra. Resultats de les intervencions arqueològiques a un vapor llaner de Sabadell de finals del s. XIX.***

### **Tatjer Mir, Mercè**

Geógrafa e historiadora. Profesora emérita de Didáctica de les Ciències socials de la UB.

***L'eixample de Barcelona: Tradició i Innovació tècnica, 1864-1970.***

## **3. Industrias e instalaciones pioneras.**

**Amenós Martínez, Lluïsa<sup>1</sup>; Costa Trost, Margarita<sup>2</sup>; Espadalé Reballí, Pep<sup>3</sup>; Julià Macias, Manuel<sup>4</sup>; Martí Santanach, Àngela<sup>5</sup>.**

1. Técnica de patrimonio especializada en patrimonio metálico. 2 Arquitecta. Miembro de la AADIPA-COAC. 3. Director del Museu del Suro de Palafrugell, 4. Arquitecto. Miembro de la AADIPA-COAC. 5. Conservadora del Museu del Suro de Palafrugell.

***Arquitectura del ferro: història i pla d'usos i manteniment del BCIN Torre-Dipòsit de Can Mario a Palafrugell.***



Associació  
de Mestres de la Ciència i de la Tècnica  
i d'Arqueologia Industrial  
de Catalunya

10-12.11.22

XII JORNADAS DE ARQUEOLOGIA  
INDUSTRIAL DE CATALUNYA

INNOVAR

PATRIMONIO INDUSTRIAL:  
LAS TECNOLOGIAS Y SU IMPACTO  
EN LA SOCIEDAD



### **Auroux Poblador, Xavier**

Ingeniero Industrial, asociado a la AMCTAIC desde su fundación. Ha trabajado en los sectores de la construcción, automovilístico y químico. Actualmente colabora con ESADE, en el departamento de Dirección General y Estrategia.

*L'electrificació de la relleotgeria industrial al segle XX: el fons fotogràfic Auroux (MNACTEC).*

### **García Felguera, Maria de los Santos<sup>1</sup>; González Moreno-Navarro, Antoni<sup>2</sup>**

1. Profesora de Historia del Arte en las Universidades Pompeu Fabra de Barcelona (2008-2014) y Complutense de Madrid (1991-2014), autora de varias obras y comisaria de la exposición "Els Napoleon. Un estudi de retrat" (Barcelona, 2011). 2. Arquitecto (Universidad de Barcelona, 1970). Director del Archivo Histórico del Col·legi d'Arquitectes de Catalunya i Balears (1975). Colaborador del Ministerio de Cultura (1979-2002). Jefe del Servicio de Patrimonio Arquitectónico y Local de la Diputación de Barcelona (1981-2008).

*Las galerías de retrato en Barcelona. Un patrimonio entre la artesanía y la pequeña industria.*

### **Munné Sallares, Lourdes**

Doctorada en Historia del Arte con la tesis "Els molins paperers. Origen, arquitectura, funció i evolució (Comarca de Capellades 1700-1950)". Inventario de los molinos papeleros de la comarca de l'Anoia. Maestra de primaria y miembro de la Asociación Hispánica de Historiadores del Papel.

*Del gest a la mecanització. La màquina de forma rodona en la producció paperera catalana.*

## **4. Reflexiones: arte, técnica y sociedad**

### **Oms i Llohis, Ignasi**

Médico estomatólogo. Actividades en antropología biológica desarrollada en yacimientos arqueológicos de Cataluña y Oriente medio. Autor de diversos libros y artículos en revistas especializadas.

*Ciència i tecnologia, el seu impacte en les condicions de vida durant la industrialització catalana.*

### **Uriarte, Iñaki**

Arquitecto por la ETSAB (1978). Miembro de la Comisión de Defensa del patrimonio Arquitectónico del COAC (1980-1986). Finalista premios COAVN-1993 y mención especial del premio de periodismo Gabino Jiménez, 1996.

*Otras miradas a la cultura de la industrialización. La fábrica y la máquina, el trabajo y el obrero.*

## **5. Tecnologías del segle XX.**

### **Alemany Llovera, Joan**

Doctor en Ciencias Económicas. Autor de diversos libros, artículos y publicaciones sobre organización, economía, planificación y transformación de puertos. Autor de diferentes informes, estudios y proyectos para puertos de América Latina y Europa.

*La caixa que revoluciona els transports al port de Barcelona.*

### **Amat i Girbau, Josep**

Profesor emérito de la UPC, catedrático de Arquitectura y Tecnología de Computadoras desde 1987, labor docente hasta 2010, en la Escuela Técnica Superior de Ingeniería Industrial de Barcelona y de la Facultad de Informática de Barcelona. Responsable de la introducción de la robotización en el ámbito quirúrgico de Cataluña.

*La recent història de la robòtica en la medicina. La situació i les aportacions de Catalunya.*



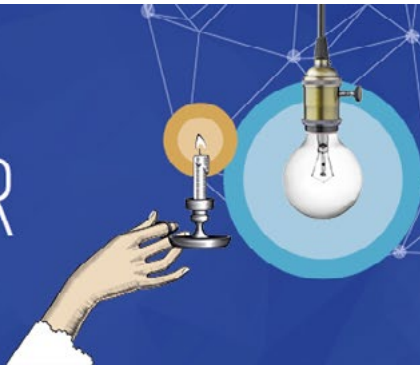
Associació  
de Màsters de la Ciència i de la Tècnica  
i d'Arqueologia Industrial  
de Catalunya

10-12.11.22

XII JORNADAS DE ARQUEOLOGIA  
INDUSTRIAL DE CATALUNYA

INNOVAR

PATRIMONIO INDUSTRIAL:  
LAS TECNOLOGIAS Y SU IMPACTO  
EN LA SOCIEDAD



### **Bellón Jiménez, Pedro Manuel**

Graduado en Sociología y Ciencias Políticas por la Universidad Carlos III de Madrid. Máster en Estudios Avanzados en Trabajo y Empleo de la Universidad Complutense de Madrid. Beca colaboración en Departamento de Sociología Aplicada (Grupo de Investigación Charles Baggage).

***Arqueologia industrial de Villaverde: culturas de vida y trabajo vinculades a los Talleres MZA.***

### **Casals Gelpí, Alícia**

Catedrática de la UPC y presidenta de la sección de Ciencias y Tecnología de l'IEC.

***La introducció de la robòtica a Catalunya, la situació actual i el seu futur.***

### **Fàbregas Vidal, Pere A.**

Historiador, escritor y conferenciante, especialista en historia de empresas, entidades, instituciones y personalidades. Ha publicado ocho libros sobre historia de empresas, empresarios e instituciones.

***Pioners de l'ús de la informàtica a Catalunya. L'IBM 1401 de la Catalana de Gas i Electricitat (1962).***

### **González Benome, Maria**

Doctora en Humanidades por la Universidad da Coruña (2009). Máster en gestión de bienes culturales y patrimonio (1999). Docente en la Universidad de A Coruña (2005-2013). En la actualidad, responsable del Servicio de Gestión Documental y Archivo de la Autoridad Portuaria de Barcelona.

***Sistemas de representación, procesamiento y recuperación de la Información. Del archivo tradicional a la inteligencia artificial.***

### **Virós Pujolà, Lluís**

Profesor y gestor en la enseñanza secundaria, profesor de historia económica en la UAB. Interesado en la relación entre la historia del trabajo, la tecnología y la empresa desde el siglo XVIII al XX y el patrimonio industrial.

***Creativitat tecnològica en temps difícils: el disseny i la producció d'engranatges de precisió a Spiroide durant el Franquisme, 1947-1975.***

## **Fechas importantes**

**30 de septiembre:** Fecha límite de presentación de las comunicaciones completas.

**4 de octubre:** Fecha límite de inscripción sin cargo.

**10, 11 y 12 de noviembre:** celebración de las XII Jornadas de Arqueología Industrial de Catalunya.

## **Actividades de sábado**

**10-14 h:** Visita al Parque Aeronáutico de Sabadell y a la exposición "El enigma del ordenador" del MNACTEC.

**14.15 h:** Almuerzo libre en el restaurante La terrassa del MNACTEC. Excluido del precio de las Jornadas. El precio del menú es de 25 € aprox.



Associació  
de Mestres de la Ciència i de la Tècnica  
i d'Arqueologia Industrial  
de Catalunya

10-12.11.22

XII JORNADAS DE ARQUEOLOGÍA  
INDUSTRIAL DE CATALUNYA

# INNOVAR

PATRIMONIO INDUSTRIAL:  
LAS TECNOLOGIAS Y SU IMPACTO  
EN LA SOCIEDAD



## Inscripción y modalidades

Las inscripciones a las XII Jornadas se realizarán en dos formatos: presencial y en línea.

PRESENCIAL	EN LÍNEA
<b>1. Reducida: 90 €</b> Hasta el 3 de octubre del 2022. Para socios de la AMCTAIC, Centros de Estudios y el IEC, sus sociedades filiales SCHCT, SCHA, así como TICCIH, INCUNA, y otras entidades vinculadas al patrimonio industrial.	<b>4. Reducida: 70 €</b> Hasta el 3 de octubre del 2022. Para socios de la AMCTAIC, Centros de Estudios y el IEC, sus sociedades filiales SCHCT, SCHA, así como TICCIH, INCUNA, y otras entidades vinculadas al patrimonio industrial.
<b>2. General: 120 €</b> Hasta el 3 de octubre de 2022. Incluye la cuota de un año de socio a la AMCTAIC.	<b>5. General: 100 €</b> Hasta el 3 de octubre de 2022. Incluye la cuota de un año de socio a la AMCTAIC.
<b>3. Estudiantes, doctorandos, jubilados y parados: 50 €</b> Hasta el 3 de octubre de 2022. Necesario el envío de documento justificativo. Incluye la cuota de un año de socio a la AMCTAIC.	<b>6. Estudiantes, doctorandos, jubilados y parados: 30 €</b> Hasta el 3 de octubre de 2022. Necesario el envío de documento justificativo. Incluye la cuota de un año de socio a la AMCTAIC.

\* Recargo de la cuota general del 50 % a partir del 4 de octubre de 2022.

Nombre y apellidos:

NIF/CIF:

Profesión:

Dirección:

CP y Población:

Teléfono móvil:

Correo electrónico:

Tipo de asistencia:  Presencial  En línea

Tipo de inscripción:  Reducida  General  Estudiantes  Jubilats, parados

Asistirá a la salida del sábado: SI  NO

Asistirá al almuerzo del sábado: SI  NO

Necesitará alojamiento: SI  NO





Associació  
del Museu de la Ciència i de la Tècnica  
i d'Arqueologia Industrial  
de Catalunya

10-12.11.22

XII JORNADAS DE ARQUEOLOGÍA  
INDUSTRIAL DE CATALUNYA

# INNOVAR

PATRIMONIO INDUSTRIAL:  
LAS TECNOLOGIAS Y SU IMPACTO  
EN LA SOCIEDAD



## Pago de la inscripción

Para formalizar la inscripción es necesario el pago por transferencia, según la modalidad escogida, al núm. de C.C. de la Caja de Ingenieros ES24 3025 0001 1614 0113 9747, especificando el nombre y apellidos que figure en el formulario.

El pago de la inscripción se debe realizar a los cinco días naturales que siguen al envío del formulario.

## Becas

Se concederán un número limitado de becas de inscripción para estudiantes y licenciados en situación de paro y para otras personas que acrediten necesitarlas.

Todas las personas interesadas en obtener una beca, deben enviar un correo electrónico a [secretaria@amctaic.org](mailto:secretaria@amctaic.org), con un escrito dirigido al Comité científico de las Jornadas. Para asegurar la inclusión en el programa, hay que enviar la solicitud de beca conjuntamente con el resumen de la comunicación.

## Otras informaciones

La organización facilitará información a todos los asistentes de las XII Jornadas de Arqueología Industrial de Catalunya, de los hoteles y restaurantes cercanos, así como otros aspectos logísticos.

## Organización

### Comité científico

Josep Amat i Girbau, Jaume Perarnau Llorens, Antoni Roca Rosell, Josep M. Rovira Ragué y Mercè Tatjer Mir.

### Comité organizador

Associació del Museu de la Ciència i de la Tècnica i d'Arqueologia Industrial de Catalunya  
Museu Nacional de la Ciència i de la Tècnica de Catalunya  
Col·legi d'Enginyers Industrials de Catalunya  
La Mútua dels Enginyers

### Secretaría

Associació del Museu de la Ciència i de la Tècnica i d'Arqueologia Industrial de Catalunya (AMCTAIC)  
<http://www.amctaic.org>  
Rambla d'Ègara, 270  
08221 Terrassa  
93 780 37 87  
[secretaria@amctaic.org](mailto:secretaria@amctaic.org)



Associació  
del Museu de la Ciència i de la Tècnica  
i d'Arqueologia Industrial  
de Catalunya

10-12.11.22

XII JORNADAS DE ARQUEOLOGÍA  
INDUSTRIAL DE CATALUNYA

# INNOVAR

PATRIMONIO INDUSTRIAL:  
LAS TECNOLOGIAS Y SU IMPACTO  
EN LA SOCIEDAD



## Organizan



**Associació**  
del Museu de la Ciència i de la Tècnica  
i d'Arqueologia Industrial  
de Catalunya

**M** / / /  
**N A** / /  
**C** / / /  
**T E C** / / /  
Museu Nacional  
de la Ciència i la Tècnica  
de Catalunya

 Generalitat de Catalunya  
**Departament de Cultura**

## Colaboran



**Diputació  
Barcelona**



**Enginyers**  
Industrials de Catalunya